



Váš dopis zn.:

ze dne:

07.11.2024

Naše značka:

SCVKZAD222606/UTPCUL/Syr

Vyřizuje:

Veronika Syrovátková

Datová schránka:

f7rf9ns

Telefon:

840 111 111

Email:

info@scvk.cz

Datum:

28.11.2024

AZ Consult, spol. s r.o.

Klíšská 1334/12

400 01 Ústí nad Labem

Nesouhlasné vyjádření k projektové dokumentaci pro povolení záměru dle zákona č. 283/2021 Sb., stavební zákon, ve znění pozdějších předpisů, a jejich změn a staveb s ní souvisejících

Název akce:	Bohušovice nad Ohří – rekonstrukce komunikace Pod Pivovarem
Účel vyjádření:	Nesouhlasné vyjádření k projektové dokumentaci pro povolení záměru dle zákona č. 283/2021 Sb., stavební zákon, ve znění pozdějších předpisů, a jejich změn a staveb s ní souvisejících
Zájmové území:	Okres: Litoměřice
	Obec: Bohušovice nad Ohří
	Část obce, ulice, č.p.: Bohušovice nad Ohří
	Katastrální území, parcelní číslo: Bohušovice nad Ohří, p.p.č. 587/1, 73/2, 690, 72, 594/1 a další dle seznamu dotčených parcel
Žadatel:	AZ Consult, spol. s r.o.
Adresa, tel., e-mail	Klíšská 1334/12, 400 01 Ústí nad Labem, 724087849, holy@azconsult.cz
Investor:	Město Bohušovice nad Ohří
Adresa, tel., e-mail	Bohušovice nad Ohří
Projektant:	Daniela Dariusová, DiS
Vlastník dotčené IS	Severočeská vodárenská společnost a. s. (dále jen „SVS“)
Platnost vyjádření:	jeden rok ode dne vyhotovení (v případě, že Váš zájem nadále trvá, požádejte před uplynutím této lhůty o prodloužení platnosti vyjádření)

Předmětem projektové dokumentace je rekonstrukce komunikace Pod Pivovarem v k.ú.Bohušovice nad Ohří.

Popis navrženého řešení:

Jedná se o rekonstrukci veřejného prostranství, kdy dojde k úpravě skladby komunikace z nestmelené na povrch dlážděný vegetační dlažbou či zámkovou dlažbou. Dlažba bude provedena v barvě šedé (přírodní), tvar obdélník. Hmatové prvky z dlažby červené. Vegetační dlažba bude použita o rozměru 240x170. Dále bude provedena obnova asfaltového povrchu a asf. vrstev přiléhajících k danému



jízdního pruhu 2,5 m, trasy pro pěší 1-1,5 m a délka: 207 m, 32 m, 30 m, 45 m, 87 m. Dále při rekonstrukci bude opraveno stávající schodiště, 1x obnoveno veřejné osvětlení, demolice schodiště, osazeno dvoutrubkové zábradlí.

S obsahem projektové dokumentace pro řízení o povolení záměru dle zákona č. 283/2021 Sb., stavební zákon, ve znění pozdějších předpisů výše uvedené stavby nesouhlasíme z důvodu:

Dvoutrubkové zábradlí s výškou 1,1 m a délkou 28 m ukotvené na patní plech do betonových patek 400x400x600 mm z betonu C25/30 je navržen v ochranném pásmu vodovodního řadu LT DN 80 mm na p.p.č. 587/1, k.ú. Bohušovice nad Ohří.

Při umístění jakýchkoliv staveb a jednotlivých souvisejících objektů staveb vč. zábradlí, veřejného osvětlení aj. požadujeme dodržet ochranná pásma vodovodních řadů a kanalizačních stok dle zákona č. 274/2001 Sb. o vodovodech a kanalizacích pro veřejnou potřebu o změně některých zákonů v platném znění. Ochranná pásma vodovodních řadů a kanalizačních stok jsou vymezena vodorovnou vzdáleností od vnějšího líce stěny potrubí na každou stranu:

- a) u vodovodních řadů, kanalizačních stok do průměru 500 mm včetně, 1,5 m
- b) u vodovodních řadů, kanalizačních stok nad průměr 500 mm, 2,5 m
- c) u vodovodních řadů, kanalizačních stok o průměru nad 200 mm, včetně, jejichž dno je uloženo v hloubce větší než 2,5 m pod upraveným terénem, se vzdálenost podle písmen a) nebo b) od vnějšího líce zvyšují o 1,0 m.

Poskytnuté nesouhlasné vyjádření je vyjádřením k projektové dokumentaci ve věci povolení záměru stavby, nikoliv k zahájenému řízení ve věci povolení záměru.

Žádáme Vás o předložení opravené dokumentace dle výše uvedených požadavků. Konečné stanovisko ve věci projektové dokumentace bude vydáno po předložení doplněné, přepracované dokumentace.

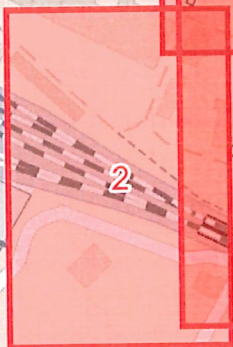
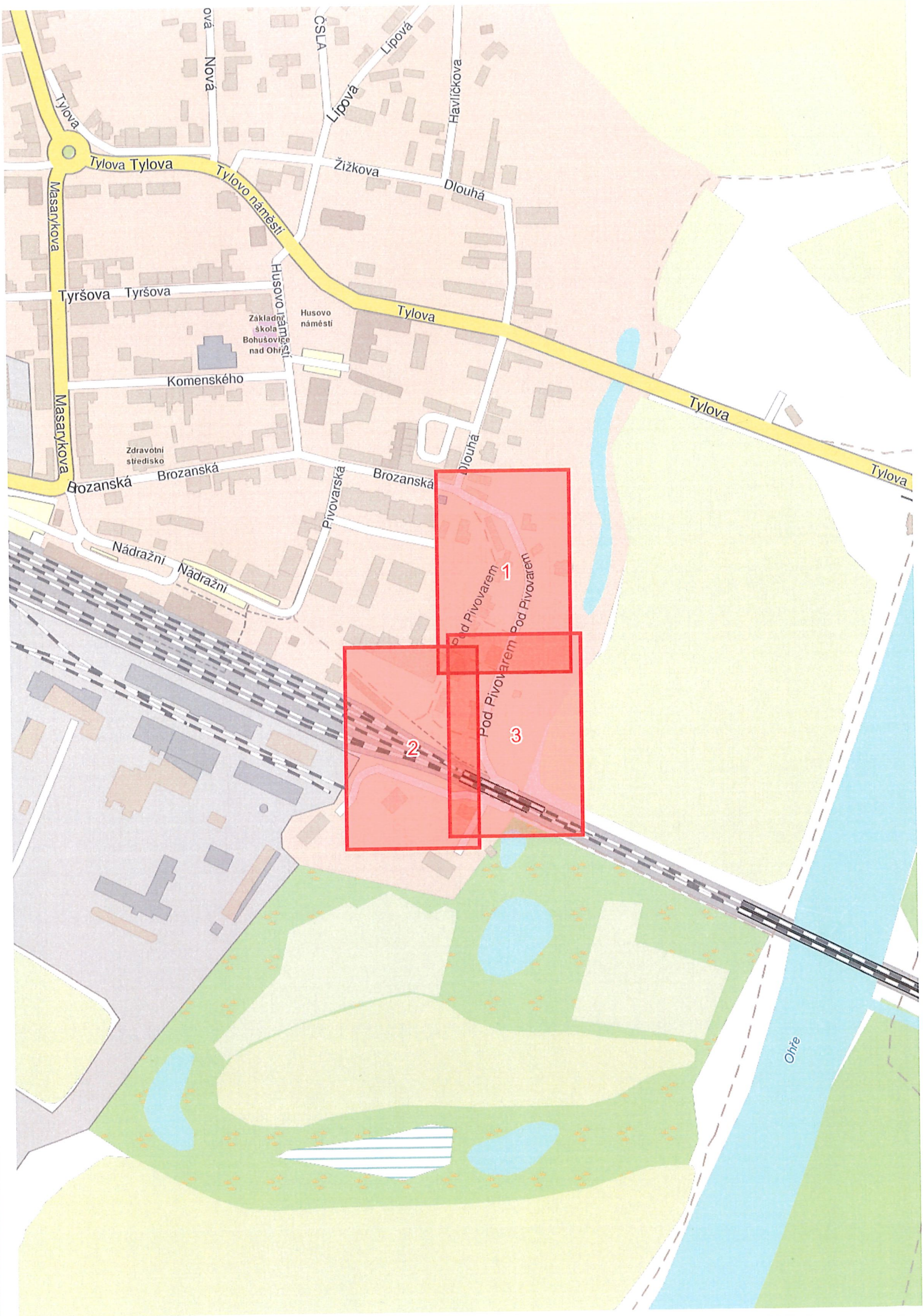
Požadované podklady a následnou komunikaci prosím veďte pouze prostřednictvím Vyjadřovacího portálu na našich webových stránkách www.scvk.cz s uvedením čísla jednacího.

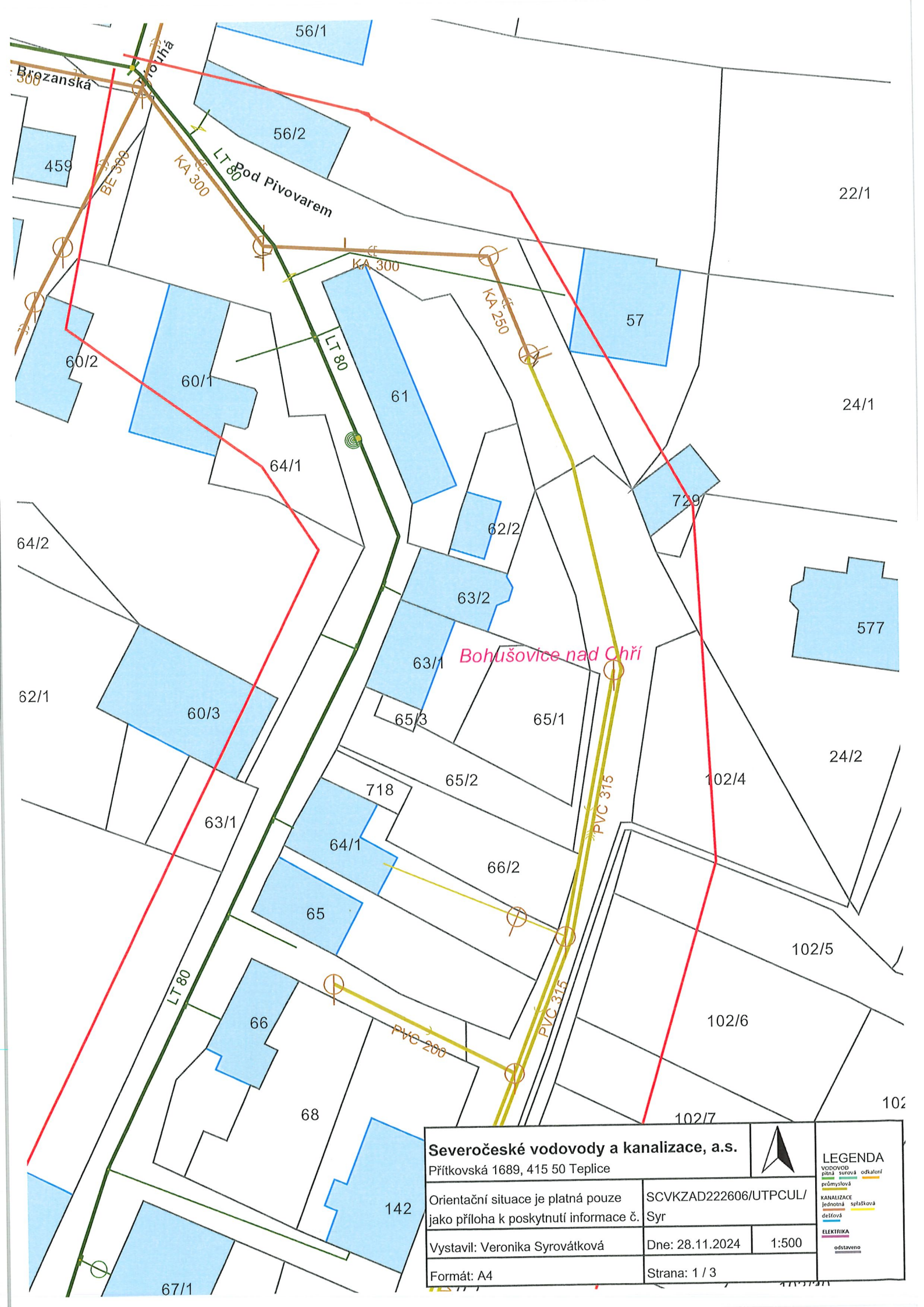
Technické standardy vodohospodářských staveb SVS jsou k dispozici na www.svs.cz. Obecné technické podmínky pro zpracování projektové dokumentace jsou k dispozici na www.scvk.cz.

Severočeské vodovody a kanalizace, a.s.
415 50 Teplice, Přítkovská 1689
iČ: 49099451 DIČ: CZ49099451
274

Syrovátková Veronika
referent technicko-provozní činnosti

Příloha: Situace a orientační zákres s vyznačeným zařízením provozovaným společností Severočeské vodovody a kanalizace, a.s.





Severočeské vodovody a kanalizace, a.s.

Přítkovská 1689, 415 50 Teplice

Orientační situace je platná pouze
jako příloha k poskytnutí informace č.

Vystavil: Veronika Syrovátková

Formát: A4

SCVKZAD222606/UTPCUL/
Syr

Dne: 28.11.2024

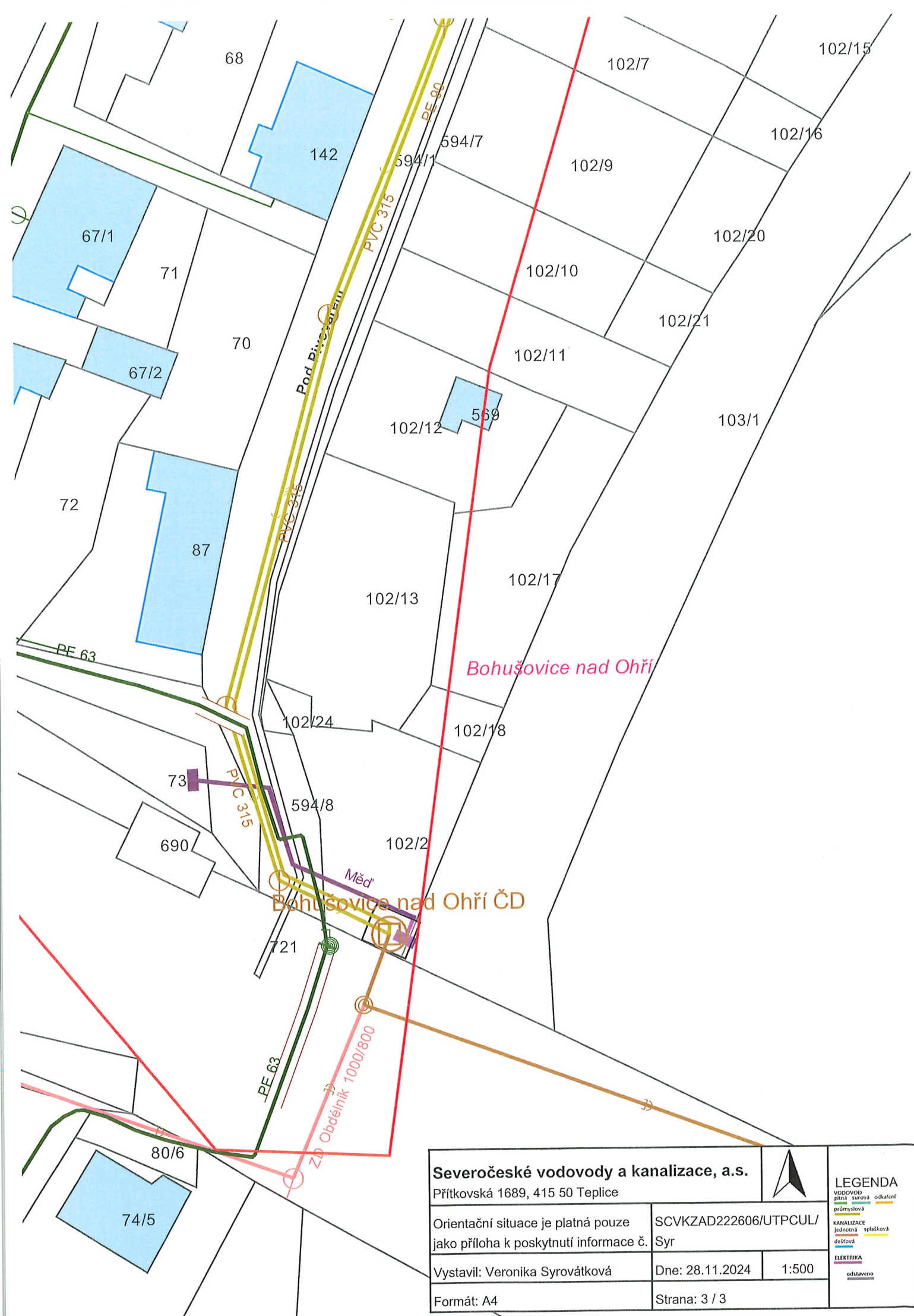
1:500

Strana: 1 / 3



LEGENDA

VODOVOD
plná sítě odskan
průmyslová
KANALIZACE
jednotná
dešťová
ELEKTRIKA
odstaveno



Severočeské vodovody a kanalizace, a.s.

Přítkovská 1689, 415 50 Teplice



LEGENDA

VODOVOD
pitná voda
průmyslová
odkaterení

KANALIZACE
jednotná
dešťová
splašková

ELEKTRIKA
odstavěno

Orientační situace je platná pouze
jako příloha k poskytnutí informace č.

SCVKZAD222606/UTPCUL/
Syr

Vystavil: Veronika Syrovátková

Dne: 28.11.2024

1:500

Formát: A4

Strana: 3 / 3